

FRIDA,

Tengo alas para volar.

DIRECCIÓN: ESTÍBALIZ NÚÑEZ

ESCENARIO.

El escenario mínimo que necesitamos es de 3,50 metros de ancho por 3 de fondo (3,5x3m.) Cualquier modificación de estas medidas deberán ser consultadas con la compañía para ser adaptado el espectáculo.

ESCENOGRAFÍA.

Se realizará una implantación de escenografía consistente en varios módulos y unos cuantos elementos.

Se puede ampliar o reducir según espacio.

SONIDO.

Se usa un sistema de microfonía inalámbrica de diadema, aporta la compañía.

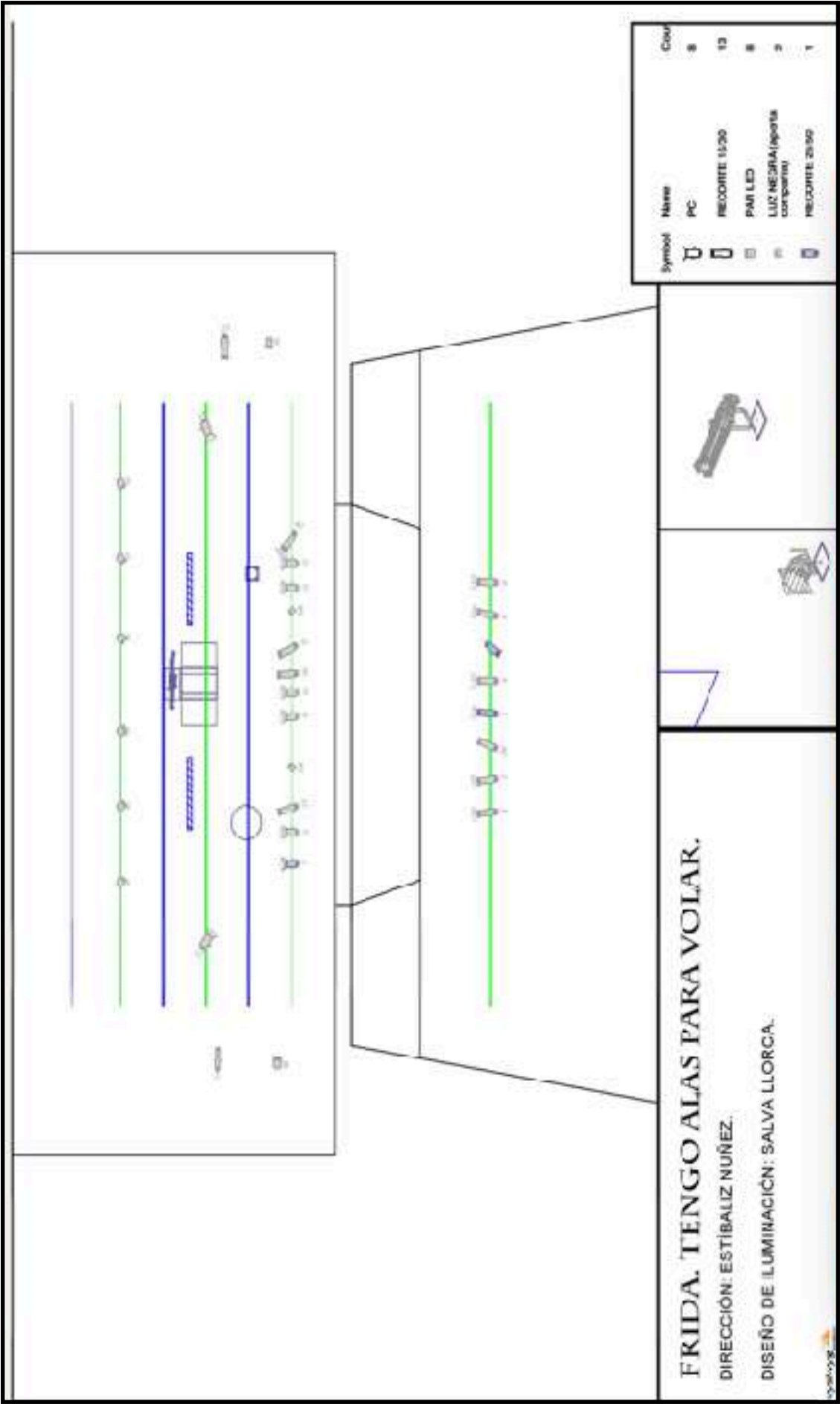
Se necesitan dos monitores laterales 112. (Nos adaptamos al espacio)

En control se necesitará conexión por mini jack para un ordenador, a ser posible con una D.I. entre el ordenador y el control de sonido.

ILUMINACIÓN.

El plano que se presenta tiene representadas en la leyenda los aparatos que se solicitan.

Son necesarios dos circuitos con corriente directa y señal DMX en la primera vara para dos aparatos de luz UV que aporta la compañía. En caso de no tener varas se adaptarán en cualquier otro lugar de la sala.



Symbol	Name	Count
	PC	8
	RECORTITE 15/20	13
	PAR LED	8
	LUZ NEGRA (spots completos)	3
	RECORTITE 25/30	1

FRIDA. TENGO ALAS PARA VOLAR.

DIRECCIÓN: ESTÍBALIZ NUÑEZ.

DISEÑO DE ILUMINACIÓN: SALVA LLORCA.



MONTAJE.

Tiempo de montaje: 2 horas.

Tiempo de desmontaje: 1 hora.

Se necesita una zona de carga y descarga con acceso directo al teatro. Personal solicitado: 1 técnico de iluminación y sonido.

NOTA.

Cualquier modificación sobre condiciones o plano puede ser negociado con oficina de producción de la compañía.

Este es el plano máster, tenemos uno reducido.